

Confraría de Pescadores San Martiño de Bueu

Consello Consultivo Rexional (CCR)



■ Descripción

A Confraría de Pescadores de San Martiño de Bueu, é unha corporación sen ánimo de lucro que ten 250 afiliados.

Representa os intereses económicos e profesionais do sector. Explora a Lonxa de Bueu, unha das máis importantes das Rías Baixas galegas.

O polbo é un dos seus produtos “estrela”, e os principais caladorios de pesca sitúanse no entorno do Parque Nacional das Illas Atlánticas de Galicia.

■ Intereses

Queren presentar esta interesante proposta á Comisión Europea de Pesca, para acadar subvencións para poder modernizar a flota, así como cursos de formación para pescadores da Confraría.



■ Información complementaria

Polbo das Rías é a primeira marca colectiva de polbo procedente da pesca artesanal que garante a súa orixe desde a súa pesca. Detrás de Polbo das Rías atópanse moitas embarcacións de pesca artesanal adicadas á extracción de polbo nas ricas Rías Baixas galegas, que traballaron durante os últimos anos na procura de alternativas que permitan diferenciar e garantir a calidade ó consumidor do polbo que capturan.

A Marca Colectiva Polbo das Rías garante,

- Un control de calidade do polbo desde a súa captura (control en laboratorio dos parámetros de hixiene)
- Orixe do polbo capturado nas ricas augas das Rías Baixas galegas.
- Procedencia da flota artesanal galega.
- Identificación individual de cada polbo: Procedencia exclusivamente de pesca extractiva.
- Polbo das Rías é ademais unha ferramenta para mellorar a explotación e xestión de polbo procedente da pesca artesanal, e con iso manter esta actividade, os pescadores, as súas familias, garantindo o relevo xeracional na pesca artesanal, un patrimonio cultural en Galicia.



Consello Consultivo Rexional (CCR)

Grupos Ecoloxistas



■ Descripción

Os grupos ecoloxistas da zona agrupáronse para formar parte de este Consello Consultivo Rexional (CCR).

Levan moitos anos loitando contra a contaminación do mar e a sobreexplotación, con campañas de información, actividades con escolares, envío de propostas á Unión Europea...

■ Intereses

Os grupos ecoloxistas da zona ven con bos ollos a proposta da Confraría de Pescadores de San Martiño de Bueu, da marca Polbo das Rías. Consideran que así as capturas estarán máis controladas para que non exista a posibilidade de sobreexplotación dos recursos.

Están un pouco preocupados pola conservación do Parque Nacional das Illas Atlánticas de Galicia, formado por Cíes, Ons, Sálvora e Cortegada, o único Parque Nacional que temos en Galicia e onde está situado un dos principais caladorios de polbo.



Grupos ecoloxistas



■ Información complementaria

Polbo das Rías é a primeira marca colectiva de polbo procedente da pesca artesanal que garante a súa orixe desde a súa pesca. Detrás de Polbo das Rías atópanse moitas embarcacións de pesca artesanal adicadas á extracción de polbo nas ricas Rías Baixas galegas, que traballaron durante os últimos anos na procura de alternativas que permitan diferenciar e garantir a calidade ó consumidor do polbo que capturan.

A Marca Colectiva Polbo das Rías garante,

- **Un control de calidade do polbo desde a súa captura (control en laboratorio dos parámetros de hixiene)**
- **Orixe do polbo capturado nas ricas augas das Rías Baixas galegas.**
- **Procedencia da flota artesanal galega.**
- **Identificación individual de cada polbo: Procedencia exclusivamente de pesca extractiva.**
- **Polbo das Rías é ademais unha ferramenta para mellorar a explotación e xestión de polbo procedente da pesca artesanal, e con iso manter esta actividade, os pescadores, as súas familias, garantindo o relevo xeracional na pesca artesanal, un patrimonio cultural en Galicia.**



Consello Consultivo Rexional (CCR)

Consumidores



■ Descripción

As asociacións de consumidores da zona, agrupáronse para formar parte deste Consello Consultivo Rexional (CCR), e pretenden defender os intereses de cada un de nós como consumidores finais dos produtos que a Confraría de San Martiño de Bueu obtén do mar.

■ Intereses

Consideran que esta proposta é beneficiosa para os consumidores, en tanto que, permite controlar a calidade do polbo dende a súa captura.

Dalle garantía ó consumidor de que o polbo que compra procede das ricas augas das Rías Baixas Galegas.

Queren saber cómo o consumidor vai acceder ós datos de procedencia do polbo que merquen.

Consumidores



■ Información complementaria

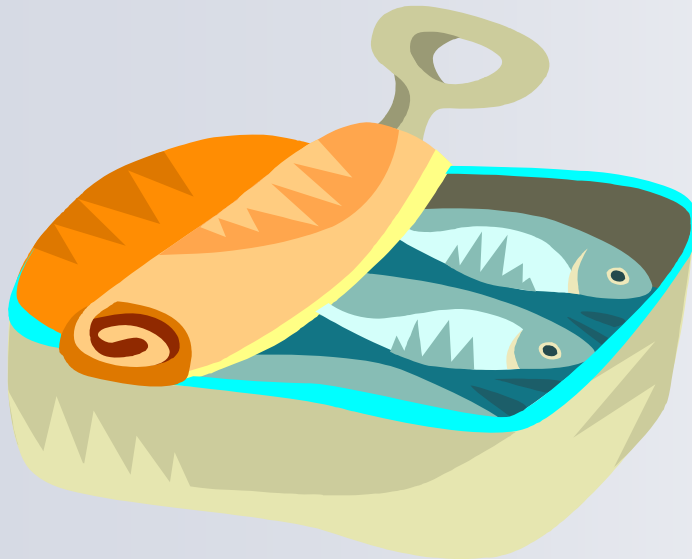
Polbo das Rías é a primeira marca colectiva de polbo procedente da pesca artesanal que garante a súa orixe desde a súa pesca. Detrás de Polbo das Rías atópanse moitas embarcacións de pesca artesanal adicadas á extracción de polbo nas ricas Rías Baixas galegas, que traballaron durante os últimos anos na procura de alternativas que permitan diferenciar e garantir a calidade ó consumidor do polbo que capturan.

A Marca Colectiva Polbo das Rías garante,

- **Un control de calidade do polbo desde a súa captura (control en laboratorio dos parámetros de hixiene)**
- **Orixe do polbo capturado nas ricas augas das Rías Baixas galegas.**
- **Procedencia da flota artesanal galega.**
- **Identificación individual de cada polbo: Procedencia exclusivamente de pesca extractiva.**
- **Polbo das Rías é ademais unha ferramenta para mellorar a explotación e xestión de polbo procedente da pesca artesanal, e con iso manter esta actividade, os pescadores, as súas familias, garantindo o relevo xeracional na pesca artesanal, un patrimonio cultural en Galicia.**



Industria de Transformación



■ Descripción

Os empresarios das industrias de transformación, especialmente os de conxelados e as conserveiras, son das máis importantes tanto a nivel estatal como a nivel europeo, polo volumen de ingresos que xeneran ó ano, así como polos postos de traballo directos e indirectos (por exemplo para o transporte dos produtos) que manteñen.

■ Intereses

Están moi interesados en presentar esta proposta á Comisión Europea de Pesca, para acadar subvencións para modernizar as súas industrias e adaptalas a este produto de calidade coa marca Polbo das Rías.

Queren continuar a liña da Confraría nos seus procesos para que o consumidor poida saber onde se pescou o polbo conxelado ou a lata de conserva que acaba de mercar, dende calqueira punto do planeta.



■ Información complementaria

Polbo das Rías é a primeira marca colectiva de polbo procedente da pesca artesanal que garante a súa orixe desde a súa pesca. Detrás de Polbo das Rías atópanse moitas embarcacións de pesca artesanal adicadas á extracción de polbo nas ricas Rías Baixas galegas, que traballaron durante os últimos anos na procura de alternativas que permitan diferenciar e garantir a calidade ó consumidor do polbo que capturan.

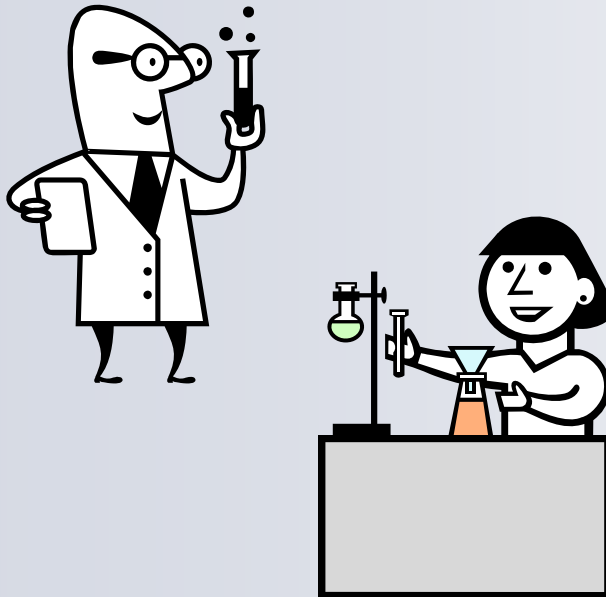
A Marca Colectiva Polbo das Rías garante,

- Un control de calidade do polbo desde a súa captura (control en laboratorio dos parámetros de hixiene)
- Orixe do polbo capturado nas ricas augas das Rías Baixas galegas.
- Procedencia da flota artesanal galega.
- Identificación individual de cada polbo: Procedencia exclusivamente de pesca extractiva.
- Polbo das Rías é ademais unha ferramenta para mellorar a explotación e xestión de polbo procedente da pesca artesanal, e con iso manter esta actividade, os pescadores, as súas familias, garantindo o relevo xeracional na pesca artesanal, un patrimonio cultural en Galicia.



Consello Consultivo Rexional (CCR)

Científicos



■ Descripción

Un grupo punteiro de científicos en Galicia, entre os que se atopan investigadores e profesores das tres Universidades de Galicia, así como de Centros públicos e privados sobre o mar, son invitados a participar nas reunións do Consello Consultivo Rexional (CCR), en calidade de expertos.

■ Intereses

Queren presentar esta interesante proposta á Comisión Europea de Pesca, para acadar subvencións que lles permitan continuar con novas liñas de investigación para a aplicación da tecnoloxía á pesca, que redunde nunha maior información e calidade dos produtos que consumimos.

Queren advertir que aínda que consideran que é unha proposta moi interesante, é importante seguir cos plans de pesca responsable da Confraría para garantir a biodiversidade na Ría.



■ Información complementaria

Polbo das Rías é a primeira marca colectiva de polbo procedente da pesca artesanal que garante a súa orixe desde a súa pesca. Detrás de Polbo das Rías atópanse moitas embarcacións de pesca artesanal adicadas á extracción de polbo nas ricas Rías Baixas galegas, que traballaron durante os últimos anos na procura de alternativas que permitan diferenciar e garantir a calidade ó consumidor do polbo que capturan.

A Marca Colectiva Polbo das Rías garante,

- **Un control de calidade do polbo desde a súa captura (control en laboratorio dos parámetros de hixiene)**
- **Orixe do polbo capturado nas ricas augas das Rías Baixas galegas.**
- **Procedencia da flota artesanal galega.**
- **Identificación individual de cada polbo: Procedencia exclusivamente de pesca extractiva.**
- **Polbo das Rías é ademais unha ferramenta para mellorar a explotación e xestión de polbo procedente da pesca artesanal, e con iso manter esta actividade, os pescadores, as súas familias, garantindo o relevo xeracional na pesca artesanal, un patrimonio cultural en Galicia.**

